



 info@psleadership.se

 <https://pspartner.se/ps-leadership/>

 PS Leadership Stockholm

 +46 (0)73-503 56 38

LEDARSKAPSPROGRAM

PS Leadership är PS Partners erbjudande för öppna och skräddarsydda utbildningar, för både individer och grupper.

Gemensamt för alla öppna program är slutsatser som bildat värderingar, vilka i sin tur blir våra utvecklingsinsatser.

Våra kursledare är alla ledarskapskonsulter med gedigen erfarenhet, kunskap och certifierade i EQi 2.0, tillsammans med en mängd andra verktyg.

För ett framgångsrikt ledarskap krävs en mix av egen självinsikt, dvs att leda sig själv, samt verktyg och modeller för att leda andra.

Ledarskapet förändras både i utseende och praktik. Vi ser att strikt auktoritativa tillvägagångssätt snabbt förlorar mark när dagens medarbetare upptäcker kraften av samarbete och betydelsen av interpersonell medvetenhet.

På alla nivåer handlar det om äkta ledarskap mycket mer än förvaltning och uppgiftsfördelning.

Det handlar om engagemang, samarbete, vårdande av talang, utveckling av färdigheter, främjande av relationer och så mycket mer.

Ps Leaderships ledarprogram integrerar de väsentliga faktorerna för framgångsrikt ledarskap i en konkret plan för framtida ledare.

"För kursstart, kalender och pris; se: [www.pspartner.se/PS Leadership](http://www.pspartner.se/PS-Leadership)"



Helen Ryberg Lagergren

CEO PS Partner Stockholm & PS Leadership Sweden

Har arbetat som ledare i 25 år i försäkringsbranschen, bemannings- och rekryteringsbranschen samt på ett test- och ledarutvecklingsföretag. Brinner för ständig utveckling och kopplar det mesta till framgång. Unikt för Helen är att hon gör det mätbart genom emotionell intelligens.



Madeleine Roeck Hansen von Cyllenpalm

Senior Consultant

Har tillbringat 20 år i en mängd olika branscher och positioner, bland annat Business Controller, CEO och CFO. Brinner för ledarskap, är sedan 10år ledarskapskonsult med fokus på att certifiera i olika arbetspsykologiska tester, ledarskaps- och beteendemodeller.



PS Leadership Sweden AB

email: info@psleadership.se
tel. +46-707-992497



LEDARSKAPSPROGRAM

Erfaren ledare

PS Leadership strävar genomgående efter evidensbaserade modeller för ett bra ledarskap.

Alla program, oavsett nivå, grundar sig på Steven Steins modell, och fyra grundstenar:

► AUTENTISKT:

Att leda autentiskt, med äkthet, för att inspirera och motivera andra

► COACHNING:

Stödja och aktivt coacha medarbetarens behov och främja utveckling

► INSIKT:

Kommunicera med självinsikt, syfte, mening och mål

► INNOVATION:

Uppriktighet, fantasi och autonomt tänkande och öka medvetenheten om sig själv och därmed skapa förutsättningar för innovativt tänkande hos sig själv och andra.

Forskningen som modellen grundar sig på är baserad på insamling av data från tusentals av världens bästa ledare och deras underordnade, och det är de fyra pelarna ovan som bildar nycklar för framgång.

Genom att integrera dessa metoder i vardagen, har dessa ledare drivit sina team till höjder tillräckligt bra för att lyfta fram skillnaden mellan framgångsrikt och mindre framgångsrikt ledarskap.

Genom denna modell tränar vi på hur du ska kunna använda dessa nyckelfaktorer konkret i ditt eget ledarskap.

PÅ PS LEADERSHIP HAR VI VALT ATT INRIKTA VÅRA UTVECKLINGSINSATSER PÅ FÖLJANDE GRUNDPELARE:

- Grundad på väl validerad forskning
- Mätbarhet mot resultat
- Konkret och möjlig att omsätta i praktik snabbt och enkelt
- Reflektion ingår i alla etapper och moment
- Individuell koppling till sin egen handlingsplan
- Det är inte enbart en utbildning, det är första steget i egen ledarresa.

ERFAREN LEDARE - UTVECKLA FÖRMÅGAN ATT SE NYA PERSPEKTIV I FRAMTIDEN

1. Leda mig själv
2. EQ inkl. individuell feedback innan, utifrån ledarrapporten och utifrån de fyra grundpelarna
3. Handlingsplan utifrån diverse övningar, bl a reflektion och bildövningar (Images Insights)

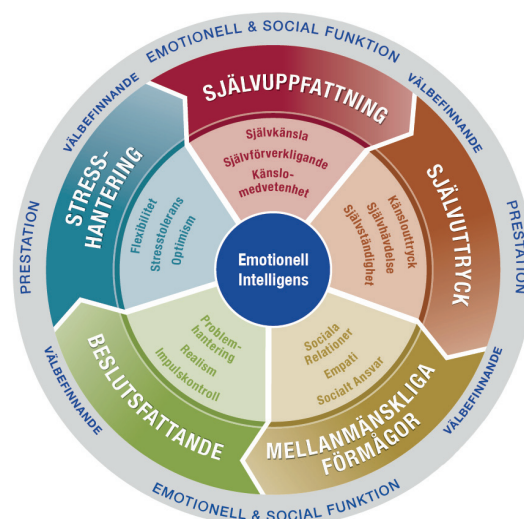
LEDA ANDRA

4. Case-baserad situationsanpassning, leda teamet
5. Ökad tydlighet i ditt beslutsfattande, i vilken grad, hur och när du inkluderar andra
6. Ökad insikt i hur du påverkar andra, vilka maktbaser använder du när du leder andra?

Nya data beskriver de neurologiska aspekterna av ledarskap, och en djup titt på morgonda.

Genom denna modell tränar vi på hur du ska kunna använda dessa nyckelfaktorer konkret i ditt eget ledarskap.

Nya data beskriver de neurologiska aspekterna av ledarskap, och en djup titt på morgondagens ledare.



Vad får du?

- Boken "The EQ Leader"
- EQi 2.0 Individuell Ledarrapport
- Beslutsstilsprofil
- Makt - din påverkanspotentialsprofil

PS Leaderships ledarprogram finns i olika utföranden för dig som vill leda i framtiden:

NY
SOM LEDARE

ERFAREN
LEDARE

EXECUTIVE